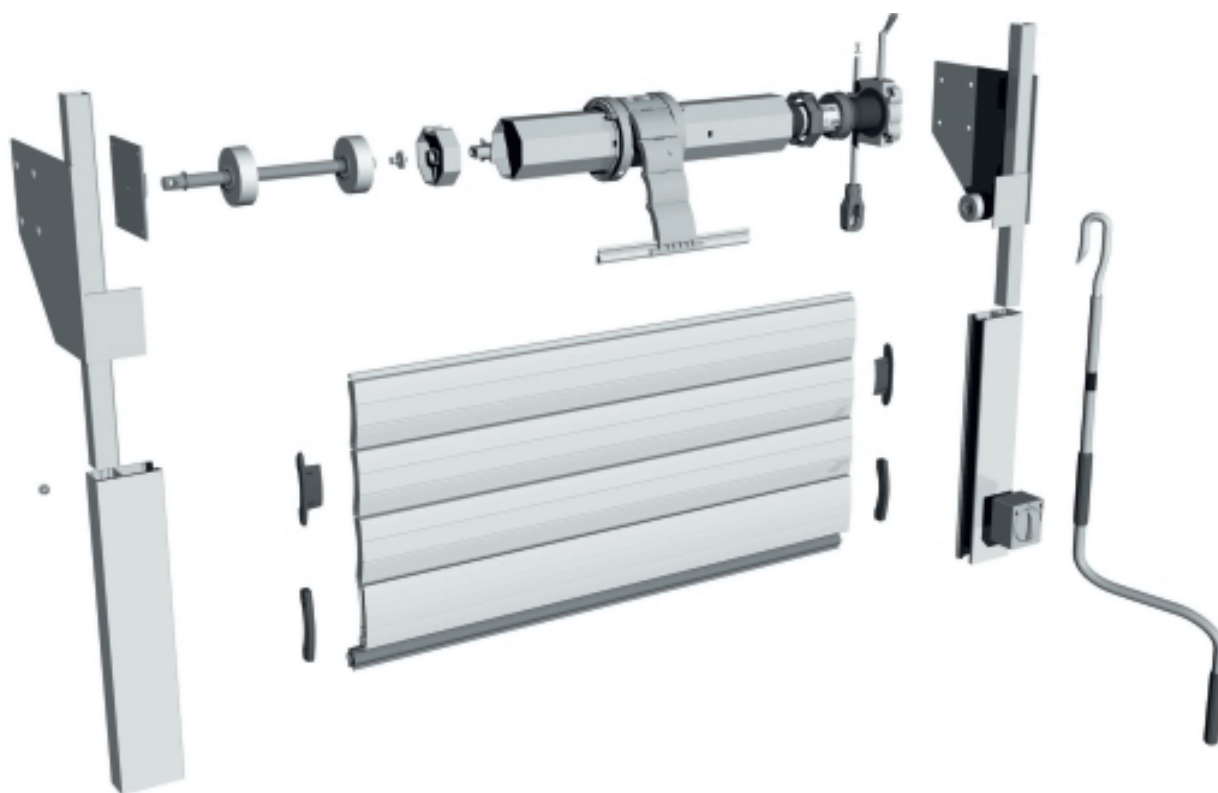



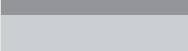
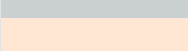






**GARAROL**  
*STANDARD*

 **building plastics**  
PLASTICS & ALUMINIUM  
GARAGEROLLUIKEN



## Kleuren

	wit RAL9010
	wit RAL9001
	donkerbruin
	grijs
	alu metallic RAL9006
	beige
	makassar
	donkergroen RAL6009
	rood RAL3004
	staalblauw RAL5011
	antracietgrijs RAL7016
	zwart RAL9005

## Voordelen

- Hoogwaardig gelakt aluminium
- Volgeschuimde aluminium lamel BP77 - dekhogte: 77mm - dikte: 20mm
- Aluminium geleidingsprofielen GL070 met borsteldichting
- Volledig montageklare steunplaten uit verzinkt staal met geïntegreerde bevestigingsplaatjes, inlooprollen en opstootbeveiliging
- Stalen ophangveren
- Rubberafdichtingsprofiel op FIN377 voor bodemaansluiting
- Duurzame buismotor standaard met noodhandbediening
- Heel gemakkelijk te plaatsen bij nieuwbouw of renovatie
- Kan in de dag of voor de dag geplaatst worden
- Bij eventuele beschadiging zijn profielen gemakkelijk vervangbaar
- Geen ruimteverlies bij openen of sluiten van het garagerolliuk

## Standaarduitvoering

- buismotor met noodhandbediening (stang)
- opbouw draai/stelschakelaar binnen (ELE 0202)
- kunststof veiligheidsveren
- rolluikblad gearreteerd

## Opties

- afstandsbediening + opstootbeveiliging
- aluminium afdekkap voor buitenzijde
- zichtvensterprofiel
- verluchtingsprofiel
- zender 2 kanalen
- afrolbeveiliging
- infraroodcellen
- fotocellen met reflector
- druk- en sleutelschakelaar

## Afmetingen Gara-Rol

Max. breedte:	5 m
Max. hoogte:	2,70 m
Oproldiameter bij 2,7 m rolluikhoogte = 27 cm	
<u>Gara-rol + (met GL077 en KUS7738)</u>	
Max. breedte:	5 m
Max. hoogte:	3,10 m
Oproldiameter bij 3,1 m rolluikhoogte = 30 cm	